

Well. Die Gesundheitsplattform für die Schweiz.

Wie viel Innovation steckt in Plattformen?



Zürich, 2. November 2023 | vsfm Innovations-Anlass

well

Agenda

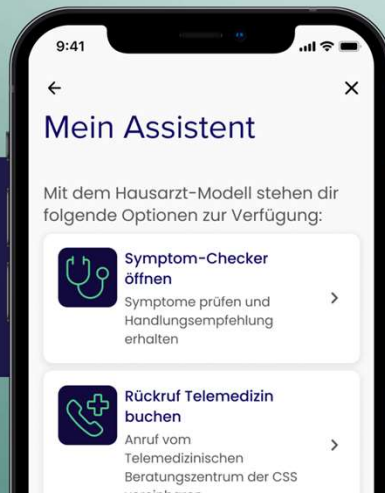
- ➔ Das ist Well. Was machen wir als digitale Gesundheitsplattform?
- ➔ Erste Erfahrungen und Erkenntnisse. Was bringt's?
- ➔ Herausforderungen aus der Umsetzung. Ansatzpunkte für Verbesserungen?
- ➔ Wrap-up. Key-Takeaways und Fragen?



Die integrierte Gesundheitsplattform für mehr "Quality of Care"

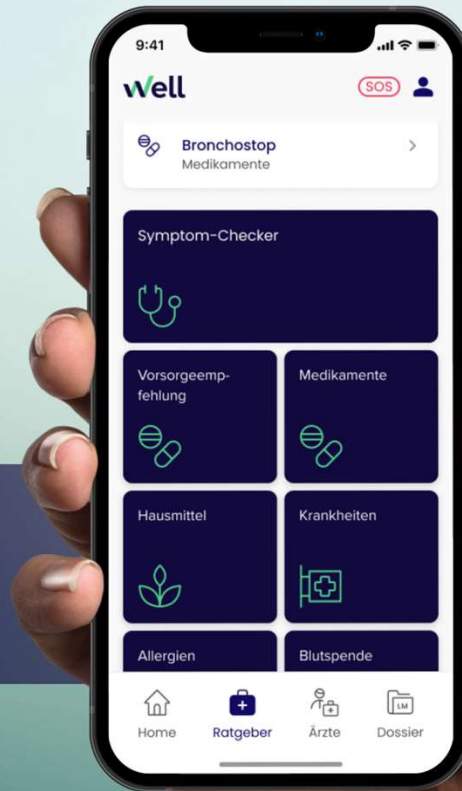
Individualisierung

Well bietet einen einfachen, auf das Versicherungsmodell abgestimmten Zugang sowie persönliche Konfigurationen.



Steuerung

Well unterstützt mit Entscheidungshilfen zu Gesundheitsfragen sowie Ratgeber und Empfehlungen für Prävention und Behandlung.

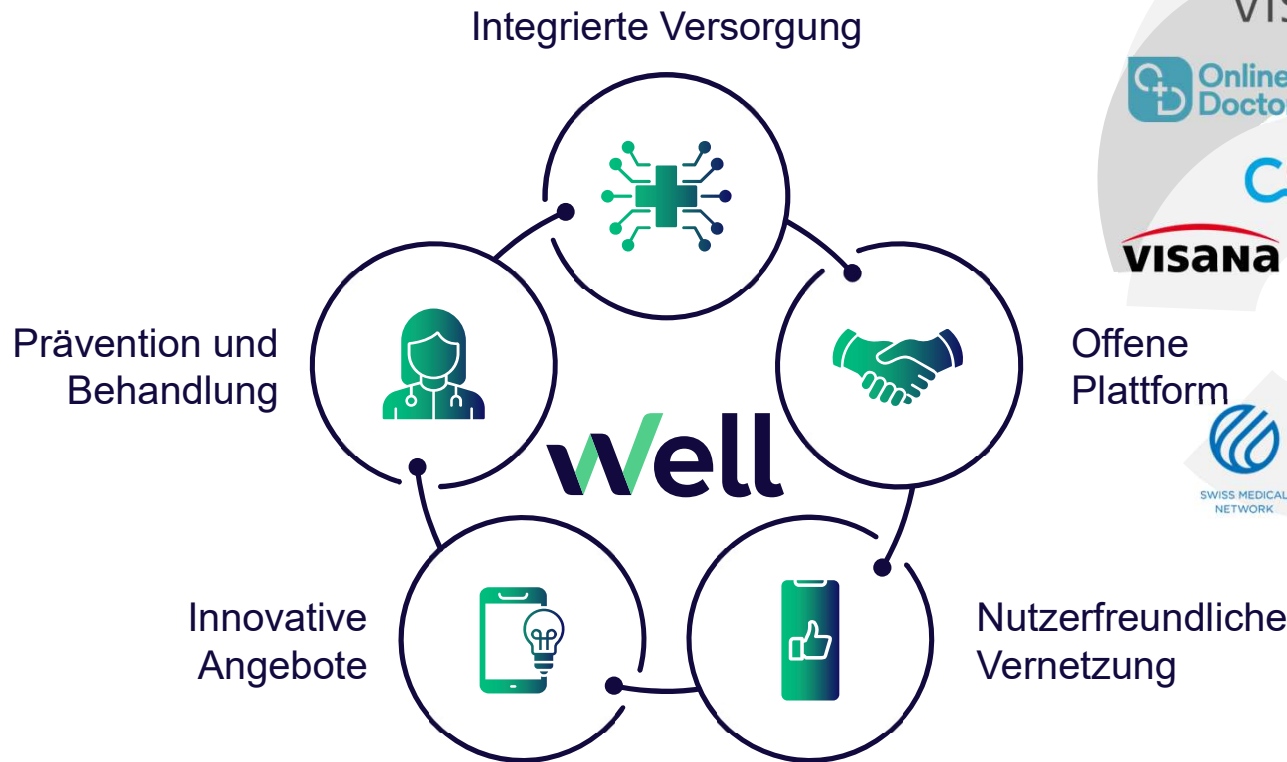


Komfort

Well verknüpft Informationen, digitale und von Fachpersonen begleitete Angebote und hilft bei der Organisation von Dokumenten und Terminen.



Well im Überblick

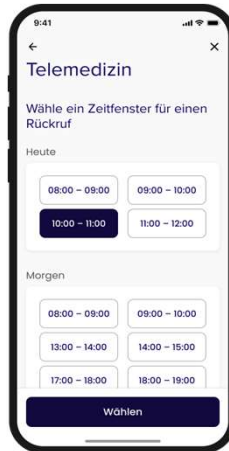


Bemerkung: Auflistung der Konsortial-, Co-Creation- und Technologie-Partner Stand Oktober 2023, Auswahl nicht abschliessend

Konkreter Nutzen für User, Partner und das Gesundheitsökosystem

User

- Offene **Plattform als digitaler Zugang** ins Gesundheitswesen
- Grosse **Convenience** mit Fokus auf UX, User-Involvement
- **Quality of care** innerhalb integriertem Versorgungsnetzwerk
- **Einfache User-Journeys**, bspw. Telemedizin-Rückruf



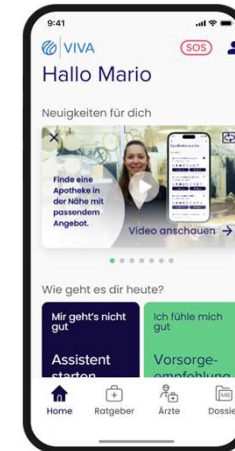
Partner

- Für KV: standardisierte Plattform mit **Differenzierungsmöglichkeiten und Steuerungseffekten** (Kosteneinsparung)
- **Nutzungs-basiertes Pricing, Dashboards** mit Erkenntnissen zu Userverhalten
- **Positionierung von Angeboten** zur weiteren Skalierung, bspw. Assistent



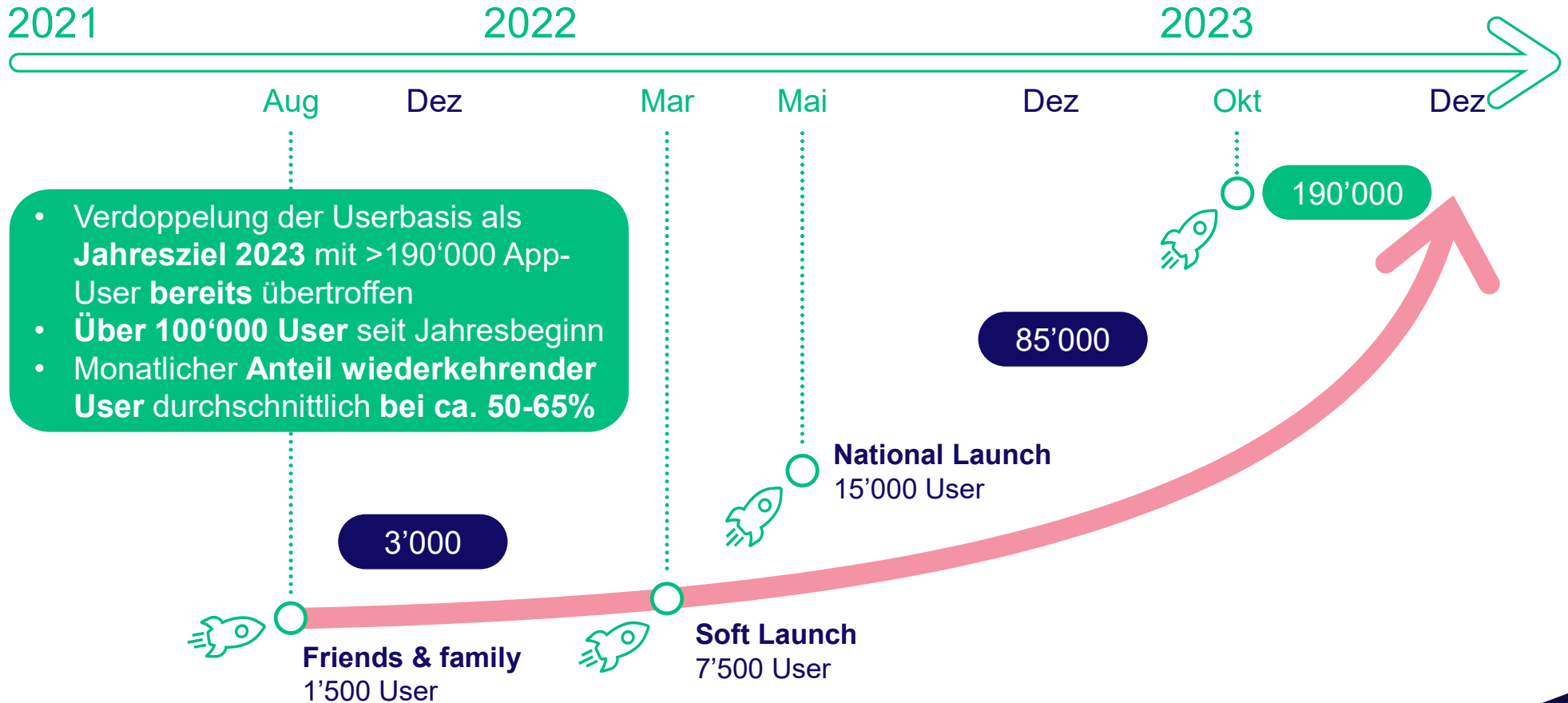
Ökosystem

- **Co-Creation:** Well als Experimentierfeld; Entwicklung im Teamwork, mit Agilität
- **Umfassend:** von Akutmedizin zu Prävention und chronischer Behandlung
- **Neue Weiterentwicklungsmöglichkeiten**, bspw. Well als Patientenportal für Réseau de l'Arc



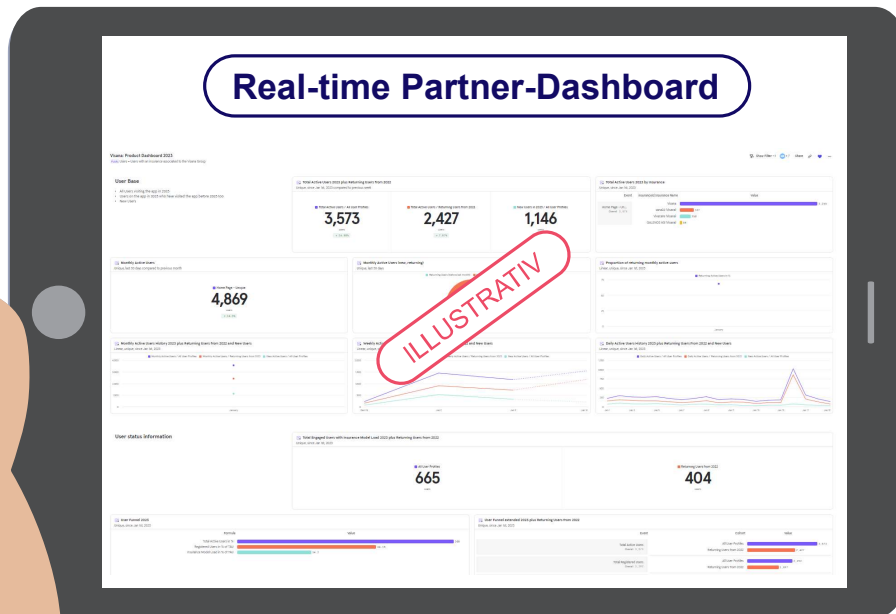
Messbare Verbesserungen – Entwicklung der Userbasis

ILLUSTRATIV



Quelle: Well Dashboard 22.10.2023 zu Entwicklungen 2023; App-User = Unique User, welche erstmalig oder wiederholt auf der Well-App sind

Messbare Verbesserungen – Insights zur Servicenutzung, Steuerungseffekten und Einsparungen in der Entwicklung



Dashboard schafft auf aggregierter Basis
Transparenz zu User-Interaktionen
(Servicenutzung, -conversion)

Ein paar Beispiele

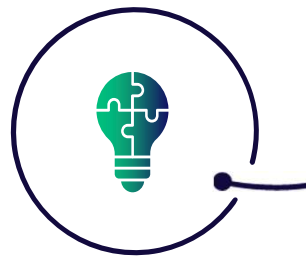
- Personalisierte Services: **Assistent** mit **>87'000** Nutzungen
- Verbundene Services: **Dossier** mit **>127'000** Nutzungen, davon knapp die Hälfte mit Dokumenten-Upload
- Separate Analysen zu Einsparungen durch Steuerungsservices
 - **Steuerungsquote** gemäss Beobachtungen **ca. 70%**
 - **Steuerungseffektivität** mit sog. Experimenten ermittelt
 - **Weitere Studien** mit KV-Partner zur Erhärtung geplant
- **Geteilte Entwicklungsaufwände** und «**Innovationsvorsprung**» dank Co-Creation

Quelle: Well Dashboard 22.10.2023 zu Entwicklungen 2023; Steuerungseffekte gemäss Projekt Leistungskosteneinsparungen 2023

Herausforderungen aus der Umsetzung sowie Ansatzpunkte zur Verbesserung der regulatorischen Rahmenbedingungen

Challenges

- Nachhaltiges Userwachstum und Skalierung **braucht Zeit**
- **Marktentwicklung** (offener) digitaler Gesundheitsplattformen inkl. EPD ist **sehr dynamisch und verwirrend**
- **«Quality of care»** mit tieferer Integration in Behandlungspfad **mit erhöhter Komplexität**
- Relevanz und **Einbindung weiterer Partner**, insb. Ärzte (aktuell ca. 4'000 technisch angebunden)



Förderung **integrierter Versorgung** mit einheitlichen **Standards und Interoperabilität** für bessere Vernetzung sowie **einfacheren digitalen Datenaustausch** zwischen Akteuren

well

Scan



- Well hat sich entwickelt und ist gewachsen
- Well bietet Gestaltungsmöglichkeiten für innovative Player im Gesundheitswesen
- Mit konkreten Ansätzen lassen sich weitere Innovations-Potenziale ausschöpfen

**Vielen Dank. Offene Plattform,
offener Austausch :-)**